



Allied Waste Services of Daly City

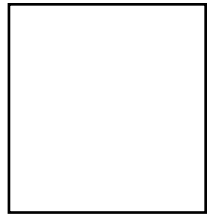


ALLIED WASTE SERVICES
A REPUBLIC SERVICES COMPANY

Community Newsletter (palibot-sulat pangkomunidad)

1680 Edgeworth Avenue,
Daly City, California, 94015

Para sa pagsasalin ng pahayagang ito, mangyaring bumisita sa
www.alliedwastedalycity.com/newsletter.cfm



♻️ Ang balitang-liham na ito ay inilimbag sa papel na hindi kukulangin sa limampung porsiyento (50%) na niresaykel na nilalaman ng papel kabilang ang hindi kukulangin sa sampung porsiyento (10%) pagkatapos ng gumagamit na niresaykel na nilalaman ng papel.

Serbisyong Pang-Customer

(650) 756-1130

7:00 a.m.—5:00 p.m. bawat weekday (Monday hanggang Friday).

Patalastas para sa Commercial (pangnegosyo), Residential (pangtahanan) Service at Recycling.

Serv-U-Debris Box Service (lalagyan ng mga pira-pirasong panapon)

(650) 756-1130

Mussel Rock Transfer Station (pinagsasamahan ng panapon)

Mon—Sat, 8:00 a.m.—5:00 p.m.

(650) 756-1130

Ox Mountain Landfill (tambakan ng panapon)

(650) 726-4718

Website

www.alliedwastedalycity.com

Recycleworks

Gamit-yaman para sa pagpigil ng pag-aksaya, recycling (paggamit muli ng panapon) at composting (paggawa ng lupa mula sa panapong nabubulok).

(888) 442-2666 www.recycleworks.org

Household Hazardous Waste (mga panapong mapanganib sa kalusugan)

Isinasagawa para sa buong county.

(650) 363-4718

www.smhealth.org/envirom/toxic/hhw.html



Summer 2011

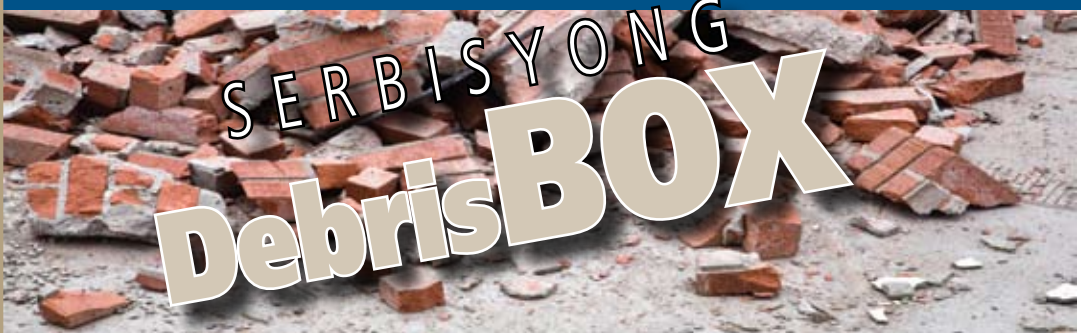
TODAY



ALLIED WASTE SERVICES
A REPUBLIC SERVICES COMPANY

Allied Waste Services of Daly City
Allied Waste Services ng Daly City

Nasa issue na ito ng Today • Umorder ng Debris Box (Kahon ng mga Labi) para sa inyong Paglilinis ng Bahay! • Patnubay sa Pagresaykel at Basura ng Yard • Mga Patnubay sa Taunang Paglilinis • Papel o Plastik



SERBISYONG
Debris BOX

Umorder ng Debris Box para sa inyong Paglilinis ng Bahay!

Narito na ang tag-init at mayroon pa bang mas mabuting panahon upang simulan ang inyong proyektong pagremodelo o paglilinis ng bahay na iniisip ninyo?

Ang Allied Waste ay makatutulong sa lahat ng inyong mga pangangailangan ng konstruksiyon at paggiba, mula sa paglilinis ng garahe o backyard hanggang sa malalaking pagremodelo. Tawagan kami ngayon upang makakuha ng magandang presyo sa mga kahon ng labi sa mga sukat na 8, 15 o 30 cubic yard. Kung tatawagan ninyo kami bago magtanghai, maghahatid kami sa kaparehong araw!

Ang pag-order ng Debris Box sa Allied Waste ay Madali! Bisitahin kami sa: www.alliedwastedalycity.com at kumpletuhin ang "Request for Quote" na order form. Ang isang kinatawan ng Allied Waste ay tatawag sa inyo bago lumampas ang 5:00 pm sa kaparehong araw upang magbigay sa inyo ng presyo at upang magtakda ng serbisyo. *

O maaari ninyong tawagan kami sa (650) 756-1130 upang makatanggap ng presyo sa telepono.

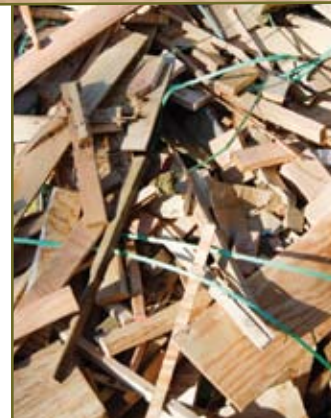
* Kung ang order ay isinumite pagkaraan ng 3:00 p.m. ng Biyernes, sa mga araw ng Sabado at Linggo o piyesta opisyal, ang isang kinatawan ng serbisyo sa parokyano ay tatawag sa inyo sa susunod na araw ng trabaho.

Mga Sukat at Mapipili sa Debris Box:

8 Cubic Yard ng Sisidlan ng Labi
(8' W x 12' L x 30" H; Huwag Sobrahan ang Laman)
Ang sisidlang ito ay idinisenyo para sa layunin ng pagtatapon ng mabibigat/makakapal na materyal tulad ng dumi, kongkreto at iba't ibang magkakadikit.
Walang mga Mapanganib na Materyal na ipinahihintulot.

15 Cubic Yard ng Sisidlan ng Labi
(8' W x 14' L x 4' H; 9 toneladang limitasyon sa timbang)
Ang sisidlang ito ay idinisenyo para sa layunin na itapon ang mga basura sa bahay, komersiyo at gusali.
Walang dumi, kongkreto, iba't ibang magkakadikit o Mga Mapanganib na Materyal na ipinahihintulot.

30 30 Cubic Yard na Sisidlan ng Labi
(8' W x 20' L x 6' H; 9 toneladang limitasyon sa timbang)
Ang sisidlang ito ay idinisenyo para sa layunin na itapon ang mga basura sa bahay, komersiyo at gusali.
Walang dumi, kongkreto, iba't ibang magkakadikit o Mga Mapanganib na Materyal na ipinahihintulot.



DEBRISYONG
Debris
BOX

Libreng Taunang Paglilinis MGA PATNUBAY

Ang Allied Waste Services of Daly City ay nag-aalay sa mga parokyano nito sa Daly City, Colma at Broadmoor ng isang taunang “sa pamamagitan ng appointment” na libreng paglilinis sa pagitan ng Enero at Disyembre. Ang mga parokyano ay inaatsaan na tawagan ang Allied Waste nang hindi kukulangin sa dalawang linggo nang maaga sa pamamagitan ng pagtawag sa (650) 756-1130 upang itakda ang isang appointment para sa personal na araw ng paghahakot para sa inyo.

- Maghahakot kami ng hanggang labindalawang 32-gallon na laki ng bag ng basura o mga bungkos na hindi hihigit sa 2-cubic yards.
- Lahat ng basura ay dapat na nasa bag, nakabigkis, nakakahon o nasa sisidlan (maliban sa malalaking bultong aytem), at hindi dapat tumimbang ng higit sa 60 lbs. bawat isa.
- Maaari kayong maglagay ng 2 malaking aytem na hindi hihigit sa 200 lbs.
- Kung kayo ay may malalaking aytem na tulad ng mga muwebles, appliance, sofa bed, atbp. mangyaring ipatatid ito kapag nagtatakda ng appointment dahil ang Allied Waste ay magpapadala ng isang espesyal na trak upang bigyang-daan ang mga ikakargang ito.
- Ihanda po lamang ang inyong mga aytem bago lumampas ang 4:00 am sa araw na itinakda para sa inyo.



PAPEL O PLASTIK? Huwag Sana ang Alinman sa mga Ito!

Paano ang Muling Magagamit?

Sa susunod na ang klerk sa inyong paboritong tindahan ng groseri ay magtanong tungkol sa kung mas gusto ninyo ng “papel o plastik,” isaalang-alang ang pagbibigay ng tunay na mabuti sa kapaligiran na pagtugon at magsabi ng “hindi sa alinman sa mga ito.”

Ang pamimili na may dalang muling magagamit na bag ay ang pinakamahusay na mapipili. Ang isang mataas-ang-kalidad na muling magagamit na bag ay maaaring pumalit sa 600 isang-paggamit na mga bag na plastik sa buong buhay nito, nagbabawas nang malaki sa mga kalat na bag na plastik.

Ang pinakauso sa mga carryall sa ngayon ay ang mga bag na muling magagamit. Makakahap kayo ng magagandang mapipiling mataas-ang-kalidad na muling magagamit na bag online. Bilang karagdagan, maraming chain ng groseri ang nag-aalay ng mga bag sa pamimili.



Hindi kayang bumili ng muling magagamit na bag? Bisitahin ang inyong lokal na pagtatanghal ng mga craft, makatitiyak kayo na ang isang lokal na negosyo ay mamamahagi ng muling magagamit na mga bag bilang promosyon.

Hinihimok kayo ng Allied Waste Services na Magdala ng Sarili Ninyong Bag, Gamitin at Muling Gamitin Ito at Gumawa ng Mabuti sa inyong Kapaligiran!

**Magdala
ng Sarili
Ninyong Bag**

Para sa kaligtasan ng aming mga parokyano at empleyado, hindi maaaring hakutin ng Allied ang mga sumusunod na aytem:

- Mga sasakyang de-motor
- Mga labi ng konstruksiyon (dumi, bato, stucco, semento)
- Poison oak
- Mga Mapanganib na Basura (mga nakalalasang bagay, pintura, thinner)
- Mga motorsiklo
- Maiinit na abo
- Mga pangkomersiyong refrigerator
- Mga parte at baterya ng sasakyan
- Dumi ng hayop

Ang Mapanganib na Basura ay hindi tinatanggap sa mga panahon ng nakatakdang paglilinis o sa panahon ng regular na serbisyong paghahakot. Para sa karagdagang impormasyon tungkol sa kung paano itatapon ang Mapanganib na Basura ng Bahay, mangyaring tawagan ang San Mateo County sa (650) 363-4718 o bisitahin ang: www.smhealth.org/hhw

Itago itong madaling gamitin na panuto pang-recycle at yardwaste sa lugar na madaling maabot sa bahay ninyo para sa madaliang sanggunian!



PAGTIPON NG BATERYA
(ilagay sa ibabaw ng takip)

PAGTIPON NG CFL
(ilagay sa ibabaw ng takip)

PLASTIC o SALAMIN

HALO-HALONG PAPER

MGA BOTE AT LATA

PANGOLEKTA NG LANGIS

Asul na Recycling Cart

- Plastic ♻️-♻️
- Mga Plastic Bag ♻️
- Mga Bote at Lata
- Halo-halong Papel
- Salamin
- Mga Kahong Pam-Pizza
- Panapong Bakal (tumitimbang hanggang 10 lbs na walang kawad o kadena. Dapat maipapasok sa cart)
- Mga Bateryang Pantahanan at Compact Fluorescent Lamp (CFL). Ipagsamasama ang mga baterya at CFL sa nakahiwalay na mga masisilip, kagaya ng zip-lock, na plastic bag, lagyan ng angkop na pagsasalاران at ipatong sa takip ng recycle cart.
- Langis Pangsasakyan (ilagay sa tabi ng bangketa, sa loob ng sisidlang isang-gallon, at i-tape nang sarado ng takip). Hagang 2 sisidlang isang-gallon lamang sa bawat pangolekta.
- Karton: Laging pantayin at hatiin o tiklupin ang karton upang magkasya sa inyong cart. Kapag ang cart ay puno na, pantayin at iakma ang sukat ng karton upang magkasya sa cart, at saka ilagay ito sa tabi ng cart. Ang inyong drayber ay maaaring humakot ng karton na nakalagay sa tabi ng cart kapag ito ay maaaring magkasya sa loob ng cart. Ang karton na hindi kasya sa inyong cart ay hindi mahahakot. Tawagan ang Serbisyo sa Parokiyano sa (650) 756-1130 kung may mga tanong.

Hindi— Basura

Hindi— Mga Incandescent na Light Bulb (pangkaraniwang bumbilya) (ilagay sa cart na pambasurahan)

Hindi— Waxed cardboard

Hindi— Papel na nadumihan ng pagkain (mga papel na plato o napkin)

Hindi— Aklat na Hardback (matigas na harap at likod)

Hindi— Mga blueprint o carbon paper

Hindi— Anumang klaseng Styrofoam

Hindi— Mga itim na plastic

Hindi— Mga Ceramic mug, pang-iinuman na baso, salamin pambitana o panalamin

Hindi— Mga laruan or paso mula sa nursery

Hindi— Mga plastic na timba, basket, kahon, cart o clamshell (may takip parang tulya)

Berdeng Cart na Pang-Yard Waste (panapon mula sa paligid ng bahay)

(Wala ba kayo ng serbisyong pang-yard waste? Tawagan ang Allied Waste sa (650) 756-1130 para simulan ang serbisyo ngayon din!)

● Pinutol na Damo

● Mga Dahon

● Mga Pinutol na Puno at Tanim

● Mga Weeds

Hindi— Tira-tirang pagkain, prutas o gulay

Hindi— Dahon ng mga tanim na Palm, Cactus, Bamboo o Yucca

Hindi— Lupa, dumi o bato

Hindi— Plywood o treated wood o kahoy na may pako

Hindi— Basura

Hindi— Bag na Plastic

Hindi— Dumi ng mga Hayop

Hindi— Mga Tree Stump (tuod ng puno)

Hindi— Mga maaring I-Recycle

Hindi— Sanga ng Puno ng lampas sa 4ft. ang haba

Hindi— Sanga ng Puno ng lampas sa 2" ang kapal